

METADATEN Kataster der belasteten Standorte (KbS)

Titel: KbS (Kataster der belasteten Standorte)

Zusammenfassung:

Im KbS werden die belasteten Standorte des Kantons Schwyz dargestellt. Aufgrund gesetzlicher Vorgaben muss das KbS öffentlich zugänglich sein. Der Öffentlichkeit dient der KbS zur Information über die Lage von belasteten Standorten im Kanton Schwyz. Für das Amt für Umweltschutz und die Bezirke / Gemeinden ist die Anwendung ein wichtiges Arbeitswerkzeug bei der Bearbeitung von Altlastenverfahren, Baugesuchen sowie planerischen Fragen (z.B. Nutzungspläne, Gestaltungspläne).

Thematik: Gesellschaft, Gesundheit, Umwelt, Wirtschaft

Schlüsselwörter: KbS, Kataster belasteter Standorte, Umwelt, Altlasten, Deponie, Altlablagerungen, Schiessanlagen, Betriebsstandorte, Unfallstandorte, Sanierung

Datenmodell: kein INTERLIS - Datenmodell vorhanden

Objektklassen:

<i>Typ</i>	<i>Datenquelle</i>	<i>Stand</i>
Betriebsstandorte	EVA 3	laufende Nachführung
Ablagerungsstandorte	EVA 3	laufende Nachführung
Schiessanlagen	EVA 3	laufende Nachführung
Unfallstandorte	EVA 3	laufende Nachführung
KbS-Perimeter	Geometrie_KbS.mdb	2003

Ausdehnungsbeschreibung: Ganzer Kanton Schwyz

Bearbeitungsstatus: Laufend

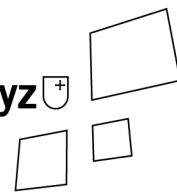
Nachführungsstand: laufende Nachführung

Ersterstellung: 2003

Gesetzliche Grundlage: Umweltschutzgesetz (USG); Verordnung über die Sanierung von belasteten Standorten (Altlasten-Verordnung (AltIV))

Kontakt : Amt für Umweltschutz des Kantons Schwyz, 041 819 20 35

Dieser Metadatensatz wurde zuletzt geändert am 03.09.2009 / RJ



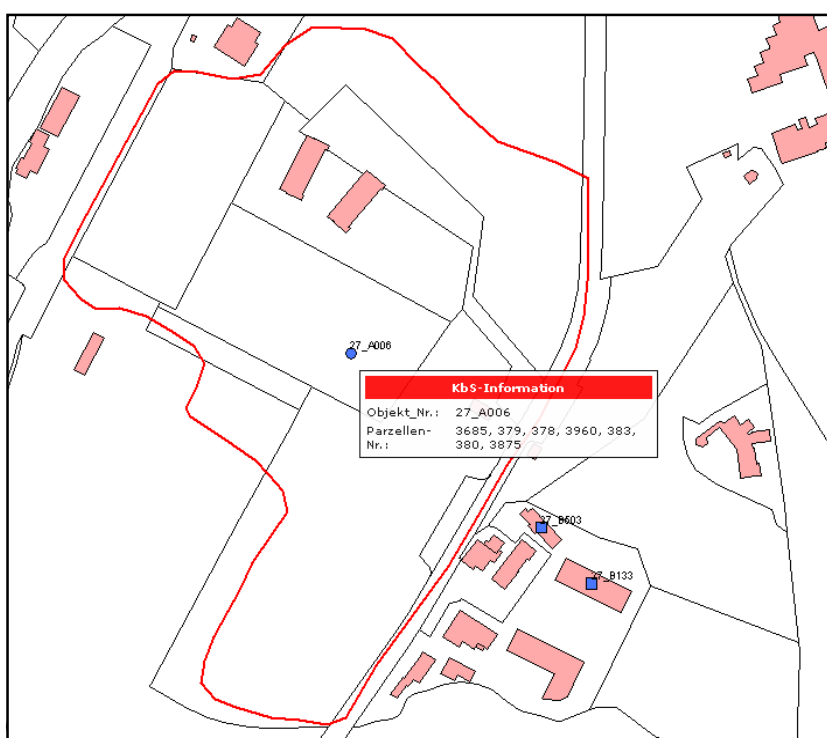
Hinweise zum Kataster der belasteten Standorte (KbS)

Die Kantone müssen gemäss Artikel 5 der Altlasten-Verordnung (AltIV) einen Kataster der belasteten Standorte (KbS) erstellen und öffentlich zugänglich machen.

Das Amt für Umweltschutz (AfU) veröffentlicht den KbS als interaktive digitale Karte im WebMap des Kantons Schwyz. Über einfache Suchfunktionen kann überprüft werden, ob eine Grundstücksparzelle im KbS eingetragen ist.

Wichtige Hinweise zu Benutzung:

- a KbS-Standorte werden über farbige Punktsymbole auf einer Karte dargestellt.
 - ~ **Blau** = definitiver KbS-Eintrag
 - ~ **Gelb** = provisorischer KbS-Eintrag (Standorte, die für einen Eintrag vorgesehen sind, aber noch abschliessende Abklärungen laufen)
- a Das Symbol markiert einen KbS-Standort, zu dem ein oder mehrere Parzellen gehören können.
- a Um festzustellen, welche Parzellen zu einem KbS-Standort gehören, müssen Sie den Mauszeiger über das Punktsymbol bewegen. Es werden Ihnen dann die KbS-Nummer und die zu dem Standort gehörende(n) Parzelle(n) angezeigt. (KbS-Informationen)
- a Bei Ablagerungsstandorten (ehemalige Deponien) wird – sofern bekannt - neben dem Punktsymbol auch der vermutete Perimeter der Ablagerung dargestellt.
- a **Bitte beachten Sie**, dass der angezeigte Ablagerungsperimeter in der Regel nur die ungefähre Ausdehnung des Standortes wiedergibt. Welche Parzellen im Bereich der Deponie liegen und im Kbs eingetragen sind, wird über das Punktsymbol in den KbS-Informationen angezeigt.



BELASTETE STANDORTE	
<i>KbS Standorte (öffentlich):</i>	
	KbS-Perimeter
	Ablagerung
	Ablagerung provisorischer Eintrag
	Betrieb
	Betrieb provisorischer Eintrag
	Schiessanlage
	Schiessanlage provisorischer Eintrag
	Unfallstandort
	Unfallstandort provisorischer Eintrag

Bitte beachten Sie auch folgende Hinweise:

a **Die Veröffentlichten Daten haben lediglich informativen Charakter.**

Der Kataster der belasteten Standorte wurde mit grosser Sorgfalt erstellt. Dennoch kann nicht ausgeschlossen werden, dass weitere bislang unbekannte und daher nicht erfasste Standorte existieren.

Werden bei Aushubarbeiten wider Erwarten Untergrundbelastungen angetroffen, so kann aufgrund dieser Veröffentlichung gegenüber dem Kanton Schwyz **kein Haftungsanspruch** abgeleitet werden.

a Bahnbetrieblich, militärisch oder für die Luftfahrt genutzte Standorte liegen im Zuständigkeitsbereich des Bundes und sind hier nicht erfasst.

a Der Kataster der belasteten Standorte wird ständig überarbeitet und periodisch aktualisiert. **Im Zweifelsfalle wenden Sie sich für eine aktuelle Auskunft an das Amt für Umweltschutz.**

Für eine schriftliche Auskunft aus dem KbS (kostenpflichtig) benutzen sie bitte das Formular

Anfrage betreffend Altlastenverdacht

(http://www.sz.ch/documents/Formular_Altlastenanfrage.pdf)

Weitere Informationen zum Thema Altlasten und belastete Standorte finden Sie auf der Internetseite des **Amtes für Umweltschutz**

(http://www.sz.ch/xml_1/internet/de/application/d999/d2523/d2524/d1138/p1897.cfm)

Rechtliche Hinweise:

Informationen und Druckausgaben aus dem WebMap haben keine Rechtswirksamkeit. Rechtsverbindliche Angaben sind nur bei den zuständigen Datenstellen (Dienststelle Vermessung und Geoinformation, Amt für Umweltschutz) erhältlich. Der Kanton Schwyz lehnt jede Haftung aus dem Gebrauch des WebMap ab.